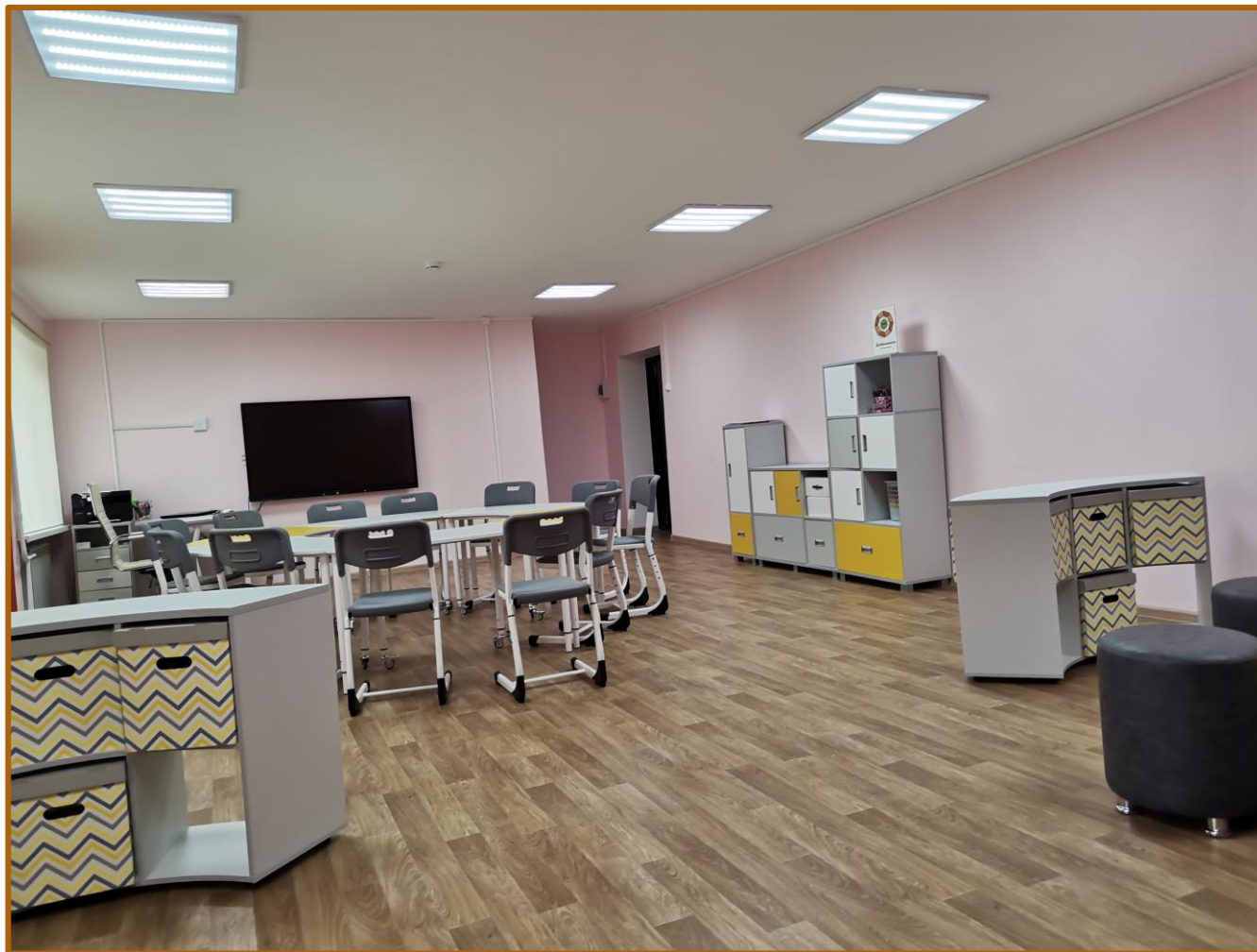


**Государственное казенное общеобразовательное учреждение
для детей-сирот и детей, оставшихся без попечения родителей
«Эммаусская школа-интернат»**



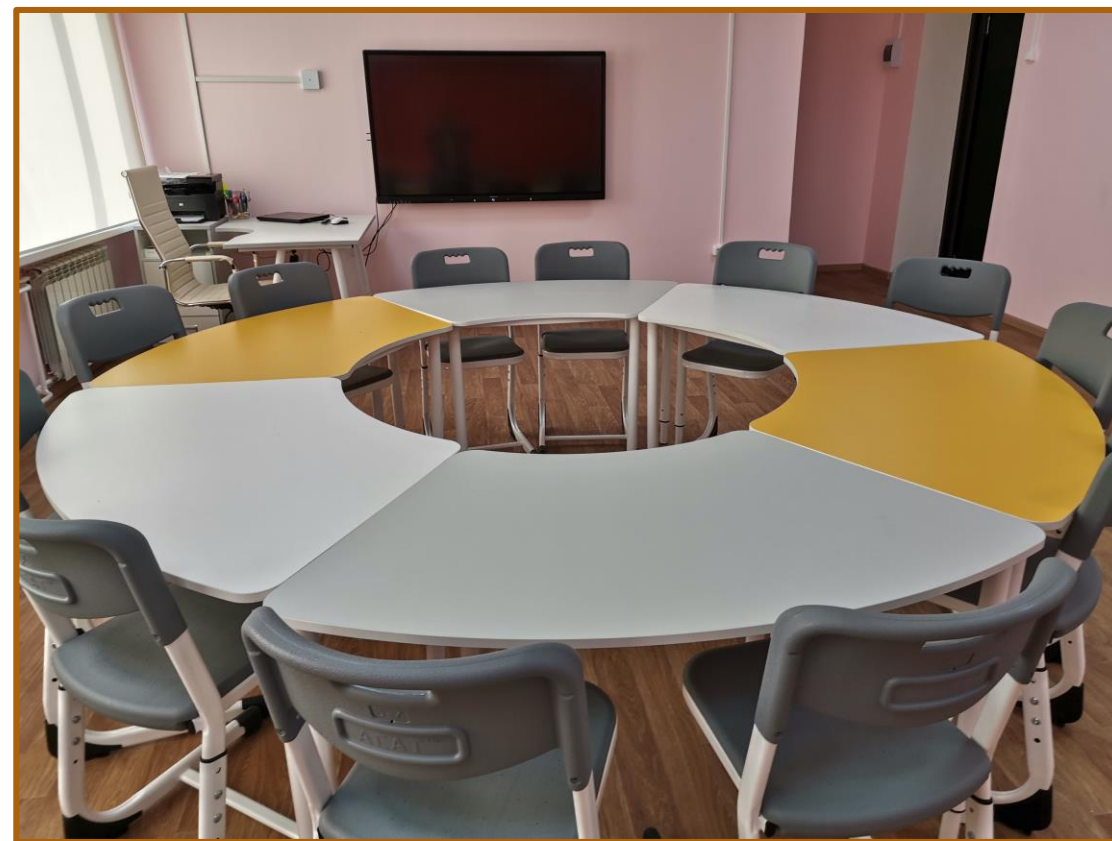
Помещение оборудовано при поддержке
Министерства просвещения Российской Федерации
в рамках реализации национального
проекта «Образование»

Кабинет педагога-психолога (для групповой работы)

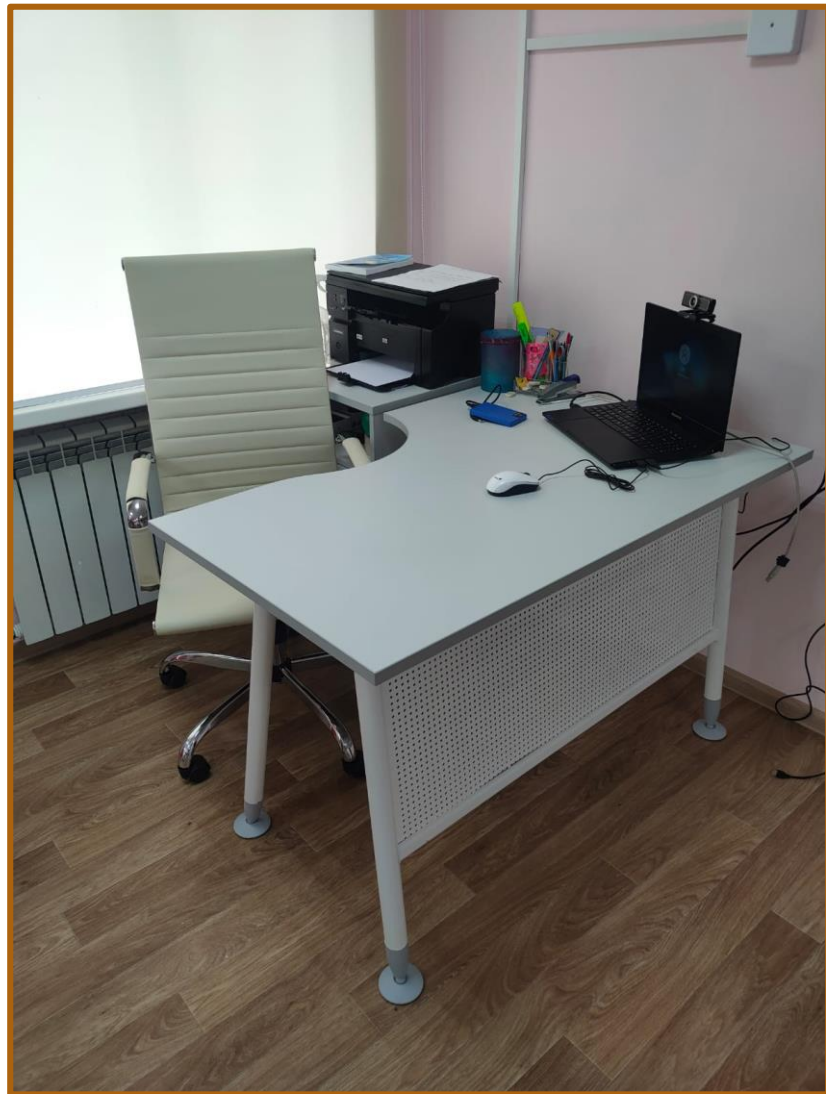


Общий вид кабинета

Зона групповой работы



Кабинет педагога-психолога (для групповой работы)



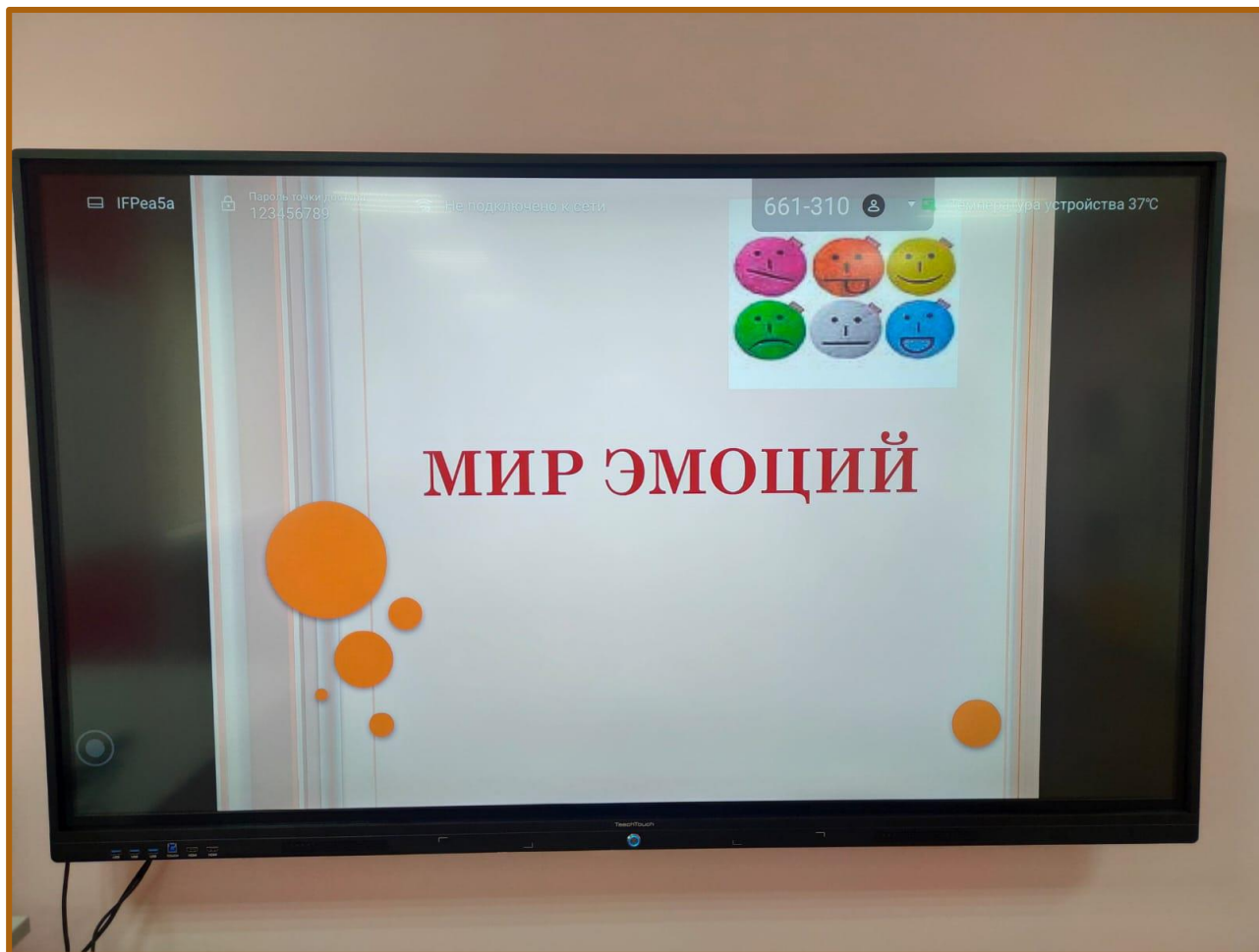
Рабочая зона
педагога-психолога

Система хранения
материалов



Кабинет педагога-психолога (для групповой работы)

Оборудование кабинета



Интерактивная
панель

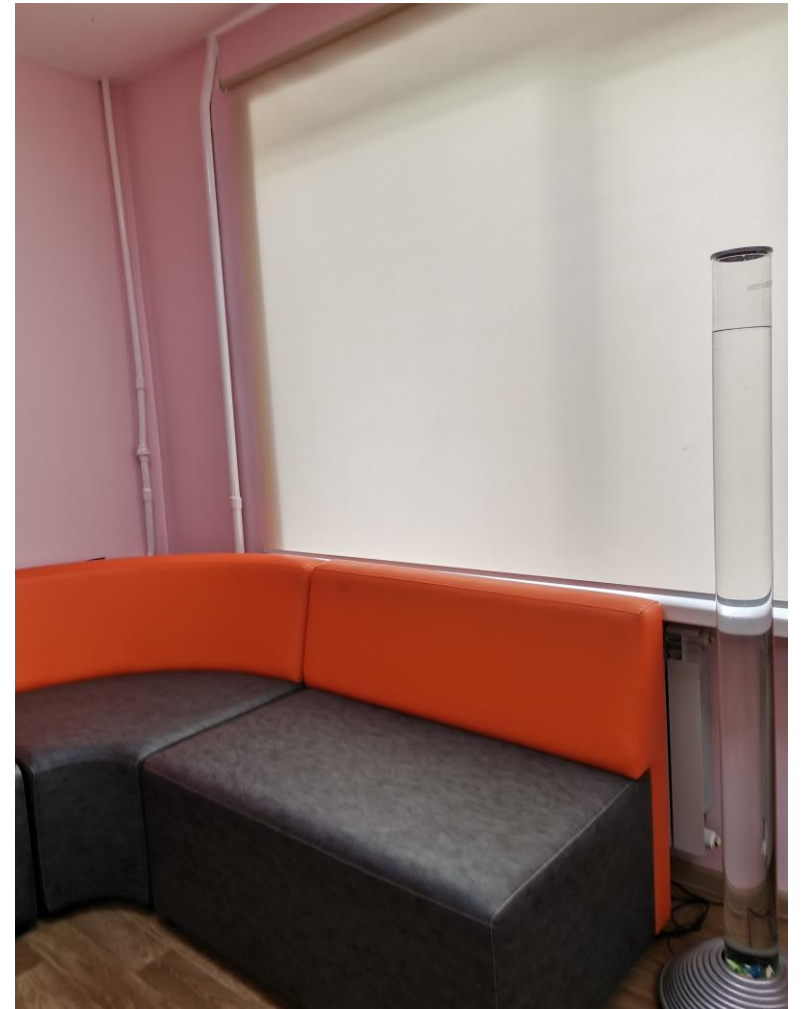
Кабинет педагога-психолога (для групповой работы)

Оборудование кабинета



Игровой многофункциональный стол «Творчество».

Кабинет педагога-психолога (для групповой работы)



Зона отдыха